

PŮVODNÍ KORYTO ŘEČICKÝ POTOK:

- šířka ve dně:	0,8 m
- sklon břehů:	1:1,5
- hloubka koryta:	až 1,5 m
- způsob opevnění:	kamená dlažba na sucho, ve dně kameny na štět
- podélný sklon:	5,8-56‰

- šířka ve dně: 0,8 m
- sklon y břehů: 1:1,5
- hloubka koryta: až 1,5 m
- způsob opevnění: kamenná dlažba na sucho, ve dně kameny na štět
- podélný sklon: 19,28 ‰

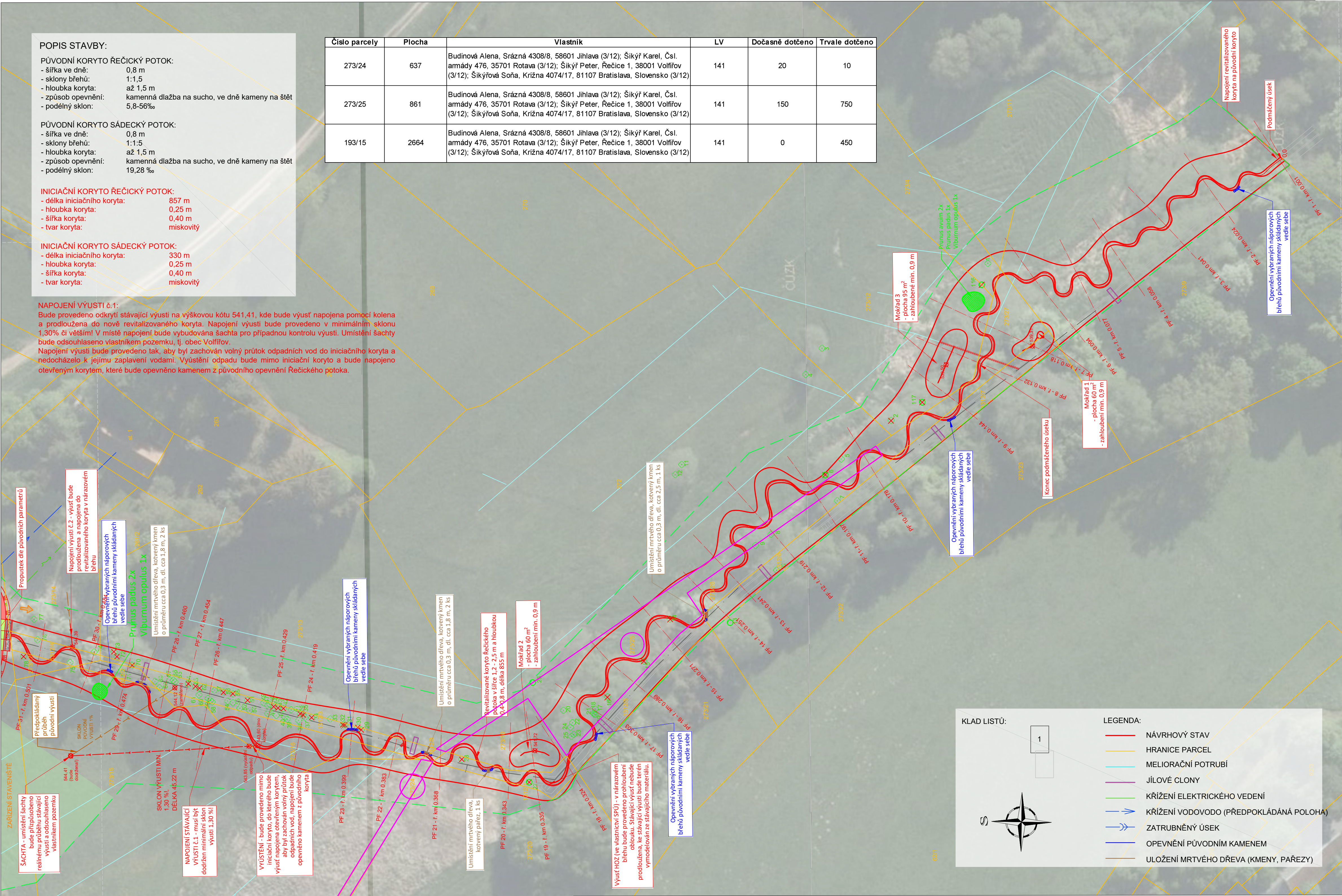
- dĺžka iniciačného koryta: 857 m
- hĺbka koryta: 0,25 m
- šírka koryta: 0,40 m
- tvar koryta: miskovitý

- délka iniciačního koryta: 330 m
- hloubka koryta: 0,25 m
- šířka koryta: 0,40 m
- tvar koryta: miskovitý

Číslo parcely	Plocha	Vlastník	LV	Dočasné dotčeno	Trvale dotčeno
273/24	637	Budinová Alena, Srážna 4308/8, 58601 Jihlava (3/12); Šikýř Karel, Čsl. armády 476, 35701 Rotava (3/12); Šikýř Peter, Rečice 1, 38001 Volvířov (3/12); Šikýřová Soňa, Křižna 4074/17, 81107 Bratislava, Slovensko (3/12)	141	20	10
273/25	861	Budinová Alena, Srážna 4308/8, 58601 Jihlava (3/12); Šikýř Karel, Čsl. armády 476, 35701 Rotava (3/12); Šikýř Peter, Rečice 1, 38001 Volvířov (3/12); Šikýřová Soňa, Křižna 4074/17, 81107 Bratislava, Slovensko (3/12)	141	150	750
193/15	2664	Budinová Alena, Srážna 4308/8, 58601 Jihlava (3/12); Šikýř Karel, Čsl. armády 476, 35701 Rotava (3/12); Šikýř Peter, Rečice 1, 38001 Volvířov (3/12); Šikýřová Soňa, Křižna 4074/17, 81107 Bratislava, Slovensko (3/12)	141	0	450

Bude provedeno odkrytí stálíci výusti na výškovou kótu 541,41, kde bude výustí napojena pomocí kolena a prodložena do nové rekonstruovaného koryta. Napojení výustí bude provedeno v minimálním sklonu 1,30‰ či větším V místě napojení bude vybudována šachta pro případnou kontrolu výusti. Umístění šachty bude odsouhlaseno vlastníkem pozemku, tj. obec Volfpoff.

Napojení výusti bude provedeno tak, aby byl zachován volný průtok odpadních vod do iniciačního koryta a nedocházelo k jejímu zaplavení vodami. Výústění odpadu bude mimo iniciační koryto a bude napojeno otevřeným korytem, které bude opěvněno kamenem z původního opěvnění Řeického potoka.



M 1 :500

Povodí Moravy, s.p., Dřevařská 11, 602 00 Brno

Budínová Alena, Srážná 4308/8, 58601 Jihlava (3/12); Šikýř Karel, Čsl. armády 476, 35701 Rotava (3/12); Šikýř Peter, Řečice 1, 38001 Volfírov (3/12); Šikýřová Soňa, Krížna 4074/17, 81107 Bratislava, Slovensko (3/12)

Trvale dotčené parcely: 273/24; 273/25; 193/15

Kácení břehového porostu, vymodelování iniciačního koryta, terénní úpravy, ohumusování a osetí pozemku.

1. Vlastník prohlašuje, že má ve svém vlastnictví výše uvedené pozemky.
2. Vlastník souhlasí s provedením stavebního záměru podle §184, zákona č. 283/2021 Sb. ve znění pozdějších předpisů dle rozsahu tohoto situačního výkresu.
3. Vlastník dále souhlasí se vstupem na výše uvedené pozemky, za účelem přístupu ke stavbě dle rozsahu na situačním výkresu.
4. Vlastník souhlasí s provedením revitalizace Řečického a Sáddeckého potoka na jeho pozemcích, bez prodeje pozemků s podmínkou 10ti leté udržitelnosti záměru.
5. Vlastník souhlasí s kácení dřevin rostoucích mimo les podle §8, zákona 114/1992 Sb., o ochraně přírody a krajiny ve znění pozdějších předpisů.



SOUHLASÍM S NAVRHOVANÝM ZÁMĚREM DLE ROZSAHU SITUAČNÍHO VÝKRESU.

Dne: 20.12.2024

Podpis:
Šikýř Peter

Datum narození: 24. 02. 1954

Kontakt (email/mobil): recpsice@cbx.cz 384499105

VYPRACOVALA:		ZODP. PROJEKTANT:		POVODÍ MORAVY, S.P.			
Ing. LUCIE SEIFERTOVÁ		Ing. ALEŠ ZÁRUBA		ZÁVOD DYJE, HUSOVA 760, 675 71 NÁMĚSTÍ NAD OSLOVOU T +420 565 382 643, seifertova@pmo.cz			
							
INVESTOR: POVODÍ MORAVY, S.P., DŘEVAŘSKÁ 14, 602 00 BRNO							
STAVBA: Řečický a Sádecký p., Řečice-Sádky, revitalizace toku				FORMÁT		420 x 630 mm	ČÍSLO PARÉ
				STUPEŇ		DSP/DPS	
				DATUM		09/2024	
				MĚŘÍTKO		1:500	
				kótováno v		m	
				Č. ZAKÁZKY		-	
SITUACE STAVBY, část 2				Č. VÝKRESU		C.2.2	